

ATDESIGNOFFICE LTD

英国安托士建筑设计顾问有限公司

中国“一带一路”最大在建项目的设计团队

最具世界影响力漂浮水中城的设计团队

获联合国人居署示范项目的设计团队

具有丰富国际学校项目经验的设计团队



Catalogue 目录

导言
Introduction

我们的工作方法
Working Methods

设计委员会
Design Board

设计小组成员
Design Team Memembers

综合的设计专业
Integrated Design

相关案例
Related Projects

获奖与媒体报道
Award And Press

合作单位
Clients

设计项目经验
Design Projects

Introduction 导言

ATDESIGNOFFICE 英国安托士建筑设计顾问有限公司是英国皇家建筑师学会 (RIBA) 会员企业, 成立于伦敦, 项目分布于英国、中国及亚太地区。ATDESIGNOFFICE 英国安托士建筑设计顾问有限公司的设计项目范围包括规划与城市设计, 建筑设计, 景观设计, 以及大型室内设计。ATDESIGNOFFICE 英国安托士建筑设计顾问有限公司的高级合伙人皆为英国皇家注册建筑师, 具有十年以上在国际著名建筑设计事务所主持重要大型设计项目的优秀工作经验, 并熟悉国际及亚洲市场和项目情况。

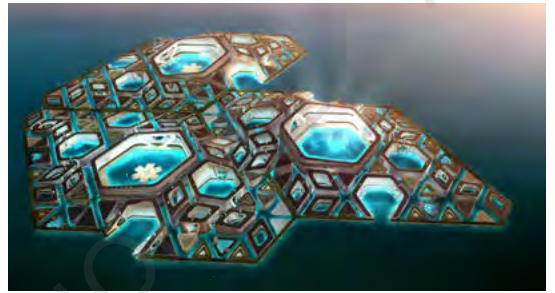
近年来, 我们与亚太地区、中国政府机关及规划部门、国企和发展商合作了多个项目, 并获得重要奖项和好评。其中, 第十二届中国(南宁)国际园林博览会英国园即将在2019年开放; 在中国对外发展重点策略“一带一路”的建设上, ATDESIGNOFFICE 英国安托士建筑设计顾问有限公司的城市设计方案帮助中国港湾在斯里兰卡获得中国目前在海外的最大的成功国企投资项目--科伦坡海港城。此外, 我们在武汉的多个城市规划项目, 包括杨园的旧城改造城市设计是武昌的重点旧城改造项目, 为这个新崛起的城市发展作出了重要的贡献; 大型公共和商业空间, 及教育空间的室内设计, 为我们带来多项殊荣。

ATDESIGNOFFICE 英国安托士建筑设计顾问有限公司卓越的设计顾问服务得到了业界的高度评价, 其项目获得的奖项有: 广州珠江新城凯华国际中心超高层荣获“2018年美国《INTERIOR DESIGN》金外滩奖优秀奖”“2018珠江新城最环保物业”“2017博鳌地产中国年度影响力甲级写字楼项目”“2016年度中国品质典范商务写字楼”; 洋边民宿荣获2017年海南省美丽乡村特色民宿国际创意设计竞赛优秀奖; 武汉东湖绿道获2016年 联合国人居署“改善中国城市公共空间示范项目”; 深海水城中城, 中交西南研发基地和武汉东湖绿道项目入选“2015年 中国1000杰出建筑” 武汉新洲红色旅游公路景观设计获“2016设计影响中国园林景观一等奖”。2014 年获得香港太古集团(SWIRE) 颁发的2014年商业装置设计竞赛金奖。

ATDESIGNOFFICE 英国安托士建筑设计顾问有限公司凭借位于世界设计之都伦敦得天独厚的地理优势, 资讯领先迅捷, 并积极融合跨地域, 多种族文化艺术, 与国际著名咨询机构和顾问事务所保持密切合作, 旨在为客户提供创意革新, 高质量, 高技术的设计服务。



1



2

图1. 科伦坡海港城规划设计
图2. 水中之城城市设计
图3. 武汉东湖绿道
图4. 广州凯华国际中心
图5. 杭州 禹洲办公楼
图6. 科伦坡海港城
图7. 武汉江汉创谷城市设计
图8. 武汉江汉创谷城市设计
图9. 武汉杨园旧城改造城市设计



3

4



5



6



7



8



9

Philosophy 设计哲学

ATDESIGNOFFICE LTD 相信环境直接影响生活的质量。我们认为设计始于人对物质与精神需求，是对客观环境与文化，气候及氛围综合考虑的结果。同时，优秀的设计及成功实施是保证卓越成果的核心。

自然是我们的设计理念核心，模糊室内外的边界，将自然带入建筑，带入室内。我们相信可持续发展对于项目的长远发展是非常重要的。我们的设计综合了城市，大自然与技术性的要求，提供的是多面，多维度的项目作品。在城市化进程中的当代社会，城市与自然的结合成为柔化城市边界的有效方式。在过去很长的一段时间里面，在发展城市的同时我们忽略了对自然景观的重视，直接导致人类生活环境的恶化。我们相信通过控制城市无边际地扩张，重新建立自然环境与建筑的关系是我们新的出路。这是设计的新方向，这种与自然共生的设计让我们能够更细致地对基地环境做出了回应，从而建立更积极的场所。

这种全局观的设计理念是我们对客户强有力的承诺，同时也对公众及众多使用者的承诺。我们本着对时间及资源的尊重为我们的客户提供量身打造的高质量设计服务。

我们具有积极思考及勇于挑战传统的精神。从我们以往到现在的作品中可以看到这是一个不停创新的过程，同时具有严谨的设计方式与强烈的责任感，是我们最大的特色。

Methodology 设计方法

在我们的设计实践中，设计的方向性由设计总监指引。独立的团队结构确保了每个项目获得量身定制的设计服务，从首次的会议到最后成功移交设计项目建成，我们都能紧密地建立设计师与客户的联系。在设计过程中，设计团队的核心成员会根据情况去现场进行设计的跟踪调整，确保无论在世界的哪个角落，我们都可以保证与当地的设计办公室取得紧密联系保证项目顺利完成。

每个项目的设计都会被定期正式或非正式地在公司内部检阅，从最早的甲方提交的设计要求到概念设计，团队对项目不同的方面进行开放式的讨论来推动设计。通过这样一个过程，一个主要的或者几个方案将会被选出提交设计审核，以便借助团队的特点能够及时地对方案进行全方面的考查。然后，团队的领队设计师将会推进项目带领团队进行设计深化及平面，立面，剖面的绘制，同时还有其他支持概念表达的图表的绘制。领队设计师会选择公司合适的团队准备与客户进行方案审查的文件。这些设计与审查的过程保证了概念的顺畅发展，保持明确的设计意图，让我们不会忽略了设计的创造性，目的及功能。我们与客户紧密合作，保证所有的目标通过清楚的具有规划的设定而被准确地传递到项目中。

我们的设计师通过手绘的设计方式扩展创意。使用描图纸画出方案再将概念及想法重叠比较。手绘的易操作性帮助设计师快速有效地表达设计概念，这是电脑所不能及的。手绘的能力也是我们会议沟通一个重要的表达方式，我们用手绘来表达我们从概念到大样的设计。但是，我们也非常重视不同方式的重要性，所以我们的设计师除了具有手绘表达的能力他们也善于使用各种电脑软件及多媒体方式来设计。数码科技的到来，也让我们具有设计与建造复杂几何结构的能力。我们的设计团队具有领先的三维电脑建模能力，这种能力使我们能将概念立体化，直观化。这种能力最重要的特征就是容许我们可以通过直观的三维模型对设计的尺度与质量进行实验与比较。与此同时，新科技虽然改变了我们的工作方式推进了设计的发展，但是传统的模型制作在我们的设计中仍然起到非常重要的作用。它也是我们用来检验设计的最直观与感性的尺子。

在设计表达方面，依靠出色的图表我们直观理性地表达出我们的设计意图与目的。我们擅长利用各种设计软件，从精准的平面图到大样图我们采用CAD软件来完成。



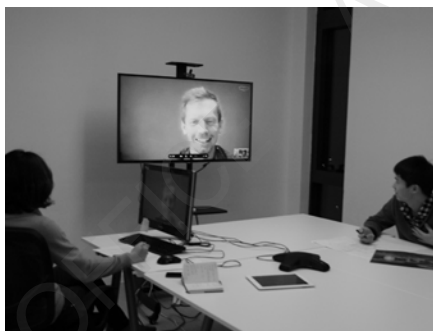
在设计表达方面，依靠出色的图表我们直观理性地表达出我们的设计意图与目的。我们擅长利用各种设计软件，从精准的平面图到大样图我们采用CAD软件来完成。

我们总部与世界各地的项目团队和客户间可通过我们的WEBEX视频设计平台，方便地远程操作和沟通。这样设计信息的交流可以做到即时，互动而且更加人性化，比常规的图纸进行交流更加适合国际设计合作的要求。

我们可以在设计中运用BIM技术。BIM是一种将三位模型，二维图纸，以及材料的数量体积测量等综合为一体的绘制技术。这更方便我们于预算顾问一起对设计成本进行及时准确的控制。

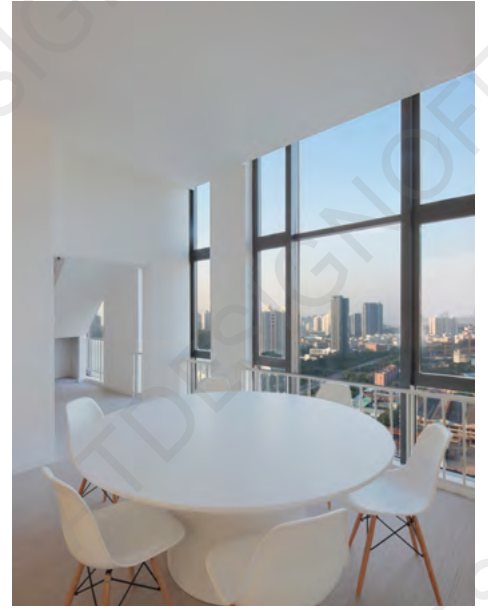
在世界各地，ATD有许多长期合作的当地设计院。这是为了更好地满足一些地区项目对于当地设计资质的特殊要求，以及我们对当地材料和项目操作模式的尊重，更方便我们的客户得到当地及时有效的设计及设计管理支持。ATD拥有国际间合作的各个环节的经验，熟悉各地设计市场的要求，作为领导设计师，会对整个设计联合体起管理作用。在设计方案完成后，ATD仍然会对当地设计院的施工图，项目施工过程中等工作进行美学监理，保证原有设计概念的贯彻到底。

从概念设计，深化设计到施工图设计 文件全过程的服务体现了我们对设计问题的思考与理解的完整性。秉承设计师强烈的责任感我们提供最有效率的设计服务同时给予客户对于完美设计的信心。



Office 办公环境

ATDESIGNOFFICE重视环境对人的影响，在我们办公室设计中也贯穿着我们的设计思想。办公室整体通透宽敞明亮，采用大量的玻璃隔断，并减少对封闭隔断的使用，源于我们注重工作过程的交流与沟通。前厅作为多功能的使用空间，可根据需求进行使用，一方面可以作为公司作品的展示空间，摆放着项目模型与案例图片，另一方面当举办活动时对外开放，也可作为容纳200人路演的空间。水吧的设计体现了ATDESIGNOFFICE对员工的关怀与设计人性化考虑，设置了厨房电器，并完美与周围的环境相容。



Integrated Design 综合设计专业

Masterplan 规划与城市设计

规划与城市设计是一个合作设计的过程。我们非常自豪我们的设计基于各种不同城市与城镇空间的理解和研究，这种研究的方式与态度赋予我们对于未来城市发展的预见性奠定基于合理的设想的坚实基础。我们认识到并以建立经济的，人文的，社会性的，可持续发展的公共空间为目标。在ATD，规划设计必须充分考虑周围社区环境及客户要求。无论在哪里，我们都希望尽可能地当地社会的需求和愿望及他们对当地城镇发展的愿望为出发点。我们在每个设计发展的阶段和过程中不断增加设计价值使我们的客户及受用人群收到最大的价值

Interior 室内设计

我们的室内设计团队提供是关于生活品质与生活文化的设计。我们的目标是充分考虑使用者与周围空间的关系，建立一个现代的，友好的，舒服的环境。我们努力创造可以提供积极影响的室内空间。好的室内设计，不管是办公空间或住宅还是商业空间设计，都会积极推动生产力并对人的行为及空间产生积极的影响。我们的室内环境设计师通过广泛的行为研究与最新的材料与风格结合，通过技术和工艺上的支持来完成设计。我们根据每个项目的特定条件，发展一个有效的，具有创意，可行的设计方案，以满足客户需求。我们的室内项目包括酒店，企业办公室，教育设施，零售空间，住宅大楼，展览空间的设计。

Architecture 建筑设计

我们对建筑设计的理解不只是做房子的设计，而是一门运用建筑技术与语言体现科学，人文与艺术美学的综合学科。同时也是关于艺术与技术，美学与功能的平衡。我们关注与项目有关的物理环境，也关心文化与气候对环境的影响。作为设计师，创造回应我们生活需要的建筑与环境是我们的责任。建筑物对内部实用空间来说应该回应环境而且具有多重功能，同时对外部的公共场所的平衡关系起到重要的作用。基于对客户了解，我们对待每一个项目都采用全新的角度来看待。对于构造及细节的深刻理解与把握以及强大的顾问团队支持与确保了我们的最佳完成力与可信度。

Landscape 景观设计

ATD的景观设计师们为我们的客户提供一个基于对环境，社会重要性充分了解的，结合设计研究的整合设计。景观设计是典型的人性空间，因此为我们的客户及周围的社区环境创造具有特征的空间是景观设计的主要任务。可持续发展观在景观设计中并不是简单的补充而是作为设计的重要因素从一开始就被考虑进去。可持续发展是景观设计的重要观点，因为这是一个对长期发展及设计起推动作用的因素。充分利用当地水资源及循环水资源，当地景观树种及材料，尊重地域土地特征是我们的关注。我们的目标是采用可持续发展观的方式创造有效的同时美化户外环境。



Clients 部分合作客户

ATDESIGNOFFICE坚持为客户提供创新、高质量、高技术的设计服务，我们与亚太地区、中国政府机关及相关规划部门、国内大型地产发展商保持着良好合作关系。

我们与客户维持着长期稳定的合作关系，在项目结束后，大部分客户会与我们在其他项目上继续合作，我们与众多地产发展商及国内规划部门维持着长达10年之久合作伙伴关系。ATDESIGNOFFICE感谢客户的选择，并将一如既往坚持以客户需求为出发点，用美好的设计回报客户。



武汉中央商务区投资控股集团有限公司
Wuhan Central Business District Investment Holding Group Co., Ltd



武汉临空经济区建设投资开发有限公司
WUHAN AIRPORT ECONOMIC ZONE CONSTRUCTION INVESTMENT & DEVELOPMENT CO., LTD



中国电子商务电子展示交易中心 (CEEC)
China Electronic Exchange Center



中国交通建设
CHINA COMMUNICATIONS CONSTRUCTION



中国移动
China Mobile



广东广雅中学
GUANGDONG GUANGYA HIGH SCHOOL
SINCE 1888



DONGGUAN
INTERNATIONAL
SCHOOL (TWEG)



三一集团
品质改变世界





Qionghai Nanku Primary School ,Qionghai
Donghua International School , Dongguan
AEA International School Nanshan District , Shenzhen
SANY New City Architectural and Planned Design, Changsha
Yutong Bus New Marketing Center Exhibition Hall, Zhengzhou
Vanke Department Remould Design, Shenzhen
Bonded Zone Planned Design, Zhuhai
Greenway in Central Business District, Wuhan
Hannan City Planned Design, Wuhan
Mansi Gardon Planned Design, Guangzhou
Qionghai Culture and Sports Center, Qionghai
Huaxing Real Estate Design, Wuhan
Exhibition Center Flyover Futian District, Shenzhen
Honggang East Flyover Luohu District, Shenzhen
Xiling Village Flyover Luohu District, Shenzhen
Baogang and Nigang Flyover Luohu District, Shenzhen
Exhibition Center Flyover Baoan District, Shenzhen
Times Changping Future City, Dongguan
Zhongshen Hot Spring Lakeside Real Estate Project, Qionghai

The 12th China (Nanning) International Garden Expo——British Pavilion
Utopia Technology Campus Masterplan Hui Zhou
SEG Science & Technology Education Experience Centre Shen Zhen
Yunhu Lakeside Town Wen Zhou
Dapeng Green Belt Landscape Design Shen Zhen
Qionghai Culture & Sports Centre Hai Nan
CEEC Electronic Product Exhibition Shen Zhen
Honghu Factory Refurbishment Wuhan
Tonggu Eco Tourism Zone Masterplan Hainan
Guangken Office Tower Interior Design Guangzhou
Parking Zone Design of The Sky Tower Shen Zhen
Fengmei International School (Bailuzhou Campus) Xiamen
Yuzhou Central Town Phase Two Retail Complex Hefei
Dachong Reail Complex Shenzhen

Siqian Green Belt Landscape Design Taishun
Yangyuan Regeneration Masterplan Wuhan
Phoenix Island Ocean Theatre Sanya
Huaqiao High School Complex Buiding Sanya
YanTang Factory Regeneration Guangzhou
GuiRenNiao Headquarter Xiamen
Times Hengli Residence Tower Dongguan
YuZhou Central Town Phase Three Hefei
Sunshine Coast Masterplan Sanya
Yuzhou Office Building Hangzhou
Jiangnan Creative Park Masterplan Wuhan
Shenye U We Work Centre Shenzhen
XiGuan GuangYa Experimental School Guangzhou
YUWA Complex Renovation Guangzhou
Phoenix Island Phase One Regeneration Sanya
LinKongTou Urban Furniture Wuhan

琼海南堀小学 琼海
东华国际学校 东莞
南山AEA国际学校 深圳
三一众智新城建筑与规划设计 长沙
宇通客车新营销中心展厅 郑州
万科公寓改造 深圳
珠海保税区规划 珠海
中央商务区绿道 武汉
汉南城市设计 武汉
曼斯园区规划设计 广州
琼海文化体育中心 琼海
华星地产项目 琼海
福田会展中心天桥 深圳
罗湖红岗东天桥 深圳
罗湖西岭村天桥 深圳
罗湖宝岗泥岗天桥 深圳
宝安会展中心天桥 深圳
时代常平未来城 东莞
众神温泉湖畔地产项目 琼海

第十二届中国（南宁）国际园林博览会—英国园
乌托邦欧洲科技产业园规划 惠州
深业上城赛格科技教育体验馆 深圳
云湖天地湖滨别墅小镇 温州
大鹏交通景观设计 深圳
琼海文体中心规划 海南
深业上城CEEC电子消费主题馆 深圳
鸿鹄皮毛旧厂房改造 武汉
铜鼓岭生态旅游区规划 海南
广垦商务大厦室内设计 广州
侨城一号地下车场室内设计 深圳
枫美国际学校白鹭洲校区 厦门
禹洲中央城二期综合体 合肥
大冲商业综合体 深圳

司前绿道景观设计 泰顺
杨园旧城改造城市设计 武汉
凤凰岛剧场 三亚
华侨中学高中部综合楼 三亚
燕塘厂房改造 广州
贵人鸟总部 厦门
时代横沥高层住宅 东莞
禹洲中央城三期 合肥
阳光海岸城市设计 三亚
禹洲商务办公楼 杭州
江汉创谷城市设计 武汉
深业U创客中心 深圳
西关广雅实验学校 广州
友和综合楼改造 广州
凤凰岛一期改造 三亚
临空投城市家具 武汉

Guangzhou International Textile City Regeneration Guangzhou
East Lake Green Belt Landscape&Masterplan Wuhan
Xinzhou Tourist Route Landscape Design Wuhan
CCCC-FHDI South Western R&D Headquarter Chengdu
Linkong New Town Airport Centre D Campus Wuhan
Private Villa Wuhan
HuaDuHui Retail Complex Zhanjiang
Times Standard Residence Guangzhou

Central Tower Office Tower Guangzhou
CCCC Southwest Headquarter Chengdu
Tianan Cloud Retail Complex Shenzhen
BingFu School Guangzhou
YUWA International Service Apartment Foshan

China Harbour Colombo Branch Office Colombo
Xili Baoneng Taigu Retail Complex Shenzhen
Huaqiang Twin Residence Tower Shenzhen
Liuxingmei Headquarter Guangzhou
Chinamobile Headquarter Haikou
CCCC-FHDI Guangzhou
Judiaosha Resort Masterplan Shenzhen
401 Factory Regeneration Wuhan
HK-Zhuhai-Macau Tunnel Island Zhuhai
International Eco Tech Exhibition Guangzhou
Xizheng Hotel Chongqing
Lai's Apartment Guangzhou
Private Villa Changsha

广州国际轻纺城改造 广州
东湖绿道景观城市设计 武汉
新洲红色旅游路线 武汉
中交西南研发基地总部 成都
临空新城空港中心D座 武汉
私人别墅 武汉
华都汇商业综合体 湛江
时代标准化住宅产品线 广州

凯华国际中心商务办公楼 广州
中交西南总部 成都
天安云谷商业综合体 深圳
冰芙学校 广州
友和国际公寓 佛山

中国港湾科伦坡分部办公室 科伦坡
西丽宝能太古城综合体 深圳
华强北双塔高层住宅 深圳
流行美总部办公楼 广州
中国移动总部办公楼 海口
中交四航院总部办公楼 广州
桔钓沙度假区规划深圳
401厂房改造 武汉
港珠澳隧道人工岛 珠海
低碳国际博览会设计馆 广州
西政商务酒店 重庆
赖生公馆 广州
私人别墅 长沙

Floating City China
International Units Guangzhou
Zhangjiagang Bonded Zone Government HQ Tower Zhangjiagang
Moonbasa Headquarter Office Guangzhou
YUWA Headquarter Office Guangzhou
Four Season Japanese Restaurant Guangzhou
ChuangWei Headquarters Shenzhen
Cangbai Road Restaurant Renovation Chongqing
Maling Town Regeneration Materplan Sanya
Island Restaurant Haerbin
Wave Hotel Colombo
Longshan Outlets Town Haerbin
Zhongguanghe Headquarters Shenzhen

Floating Research Laboratory Island Bali
YUWA International Hotel and Service Apartment Guangzhou
YUWA Service Apartment B Tower Guangzhou
Colombo Port City Masterplan Colombo
Times Candy Residence Guangzhou
Delong Winery Yinchuan
Zhongguanghe Business Exhibition Hall Shenzhen

Beach Road Complex Colombo
Lan Tian Resort Materplan Chongqing
Forest Yicheng Masterplan Qinhuangdao
DongDu Luxury Residence Shanghai
Emergency Tent Design London
HuangDu Office Building Yinchuan
YUWA Hotel Regeneration Guangzhou
LongXin Fairy Villa Chongqing
YanDang Mountain Resort Masterplan Leqing
Nanchang Dream Plaza Nanchang

水中之城 中国
国际单位旧城改造 广州
张家港保税区政府办公楼 张家港
梦芭莎总部办公楼 广州
友和地产总部办公室 广州
四季日式餐厅 广州
创维集团总部大楼 深圳
苍白路餐厅改造 重庆
马岭镇改造城市设计 三亚
港岛餐厅 哈尔滨
Wave酒店 科伦坡
龙山奥特莱斯小镇 哈尔滨
中广核总部大楼 深圳

水上漂浮研究岛 巴厘岛
友和国际酒店及公寓 广州
友和B座服务式公寓 广州
海港城城市设计 科伦坡
时代糖果高层住宅 广州
德龙酒庄 银川
中广核总部企业展厅 深圳

海滩路综合体 科伦坡
朝天湖度假区规划 重庆
森林逸城规划 秦皇岛
东渡高层住宅 上海
应急帐篷设计 伦敦
皇都商务办公楼 银川
友和酒店改造 广州
隆鑫仙女山别墅 重庆
雁荡山度假村规划 乐清
梦时代广场 南昌

英国电话:+44 20 78594968

英国地址:20-22 Wenlock road , London ,
N1 7GU , England UK

中国电话:+86 755 83820509

中国地址:深圳市南山区侨香路香年广场 C1904

香港电话:+852 96895706

香港地址: 香港中環皇后大道中18號

新世界大廈1座23樓2302室

联系我们:contact@atdesingoffice.com

媒体联系:press@atdesignoffice.com

市场客户专线:awyne@atdesignoffice.com

职位申请:careers@atdesignoffice.com

公司官网:www.atdesignoffice.com

微信公众号:[atdesignoffice](https://www.wechat.com/p/qr)

